

Viniteca

Viniteca 2009

www.viniteca.com
la gestion technique
viti-vinicole sur internet

L'ERP TECHNIQUE DE LA FILIERE VITI-VINICOLE

Viniteca 2009 est l'aboutissement de plus de 10 années de développement consacrés à l'informatique viti-vinicole. Intégrant une cartographie totalement ré-écrite, le logiciel **Viniteca 2009** offre désormais des fonctions multi-entités, multi-langues, multi-sites... lui permettant de s'adapter à toutes les organisations, de la plus modeste à la plus conséquente.

Enrichi des modules planification et calcul de besoins, plans de contrôle, gestion des achats et des stocks, gestion des personnels, gestion des engins et outils...

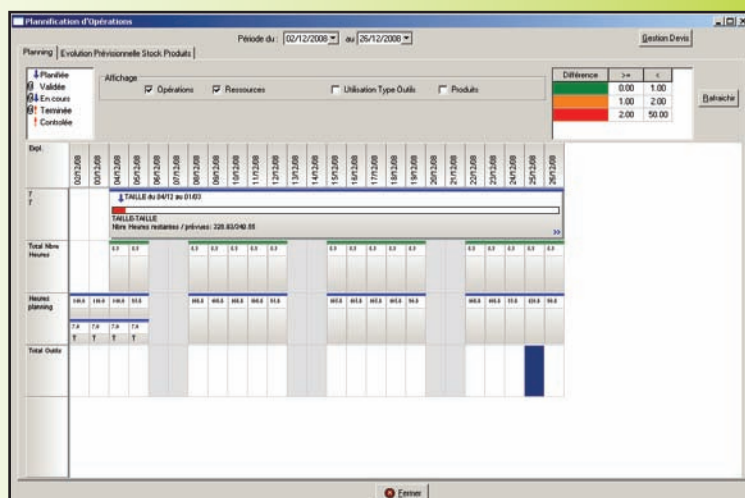
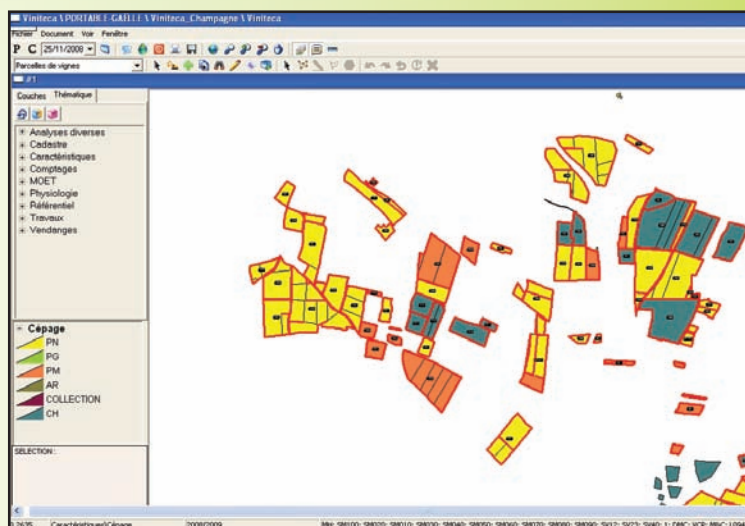
Viniteca 2009 se présente comme un véritable ERP technique apportant la couche métier aux plus grands ERP généralistes comme SAP avec lequel il est interfacé.

Organisé de façon modulaire autour d'une unique base de données, **Viniteca 2009** peut répondre à des besoins multiples - gestion technique des vignobles, gestion opérationnelle des équipes, gestion des vendanges et des apports, déclaration de récolte et rémunération, gestion de la cuverie, gestion des échantillons, marchés et réservations - tout en assurant une traçabilité technique et économique ascendante et descendante.

Viniteca 2009 : un outil abouti de gestion de l'activité viti-vinicole

Intégrant la vision prévisionnelle de l'activité aux niveaux moyen terme et court terme, **Viniteca 2009** offre les fonctions suivantes:

- calcul des besoins en main d'oeuvre et produits pour une campagne.
- planification et lancement des activités par entité.
- saisie du réalisé avec imputation analytique et suivi de l'avancement.
- comparaison pluri-annuelle et tableau de bord.

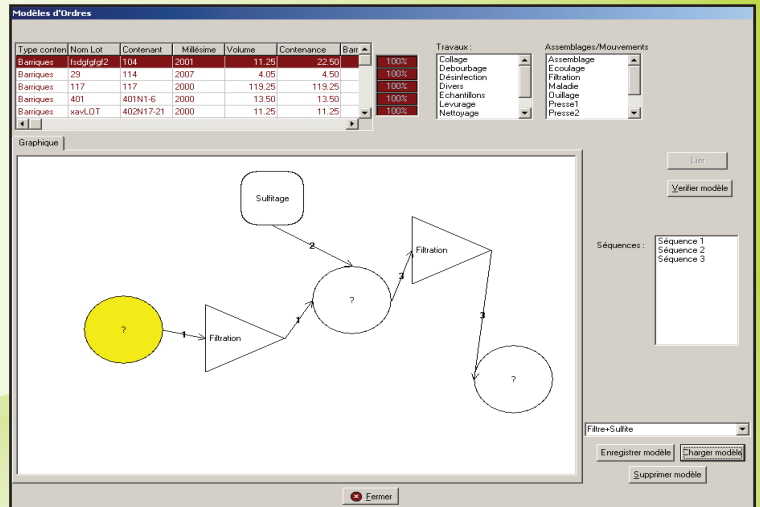


Viniteca 2009 : principales références

Moët & Chandon - Baron Philippe de Rothschild -
PRODIS - Union de Guyenne - Veuve Clicquot Ponsardin

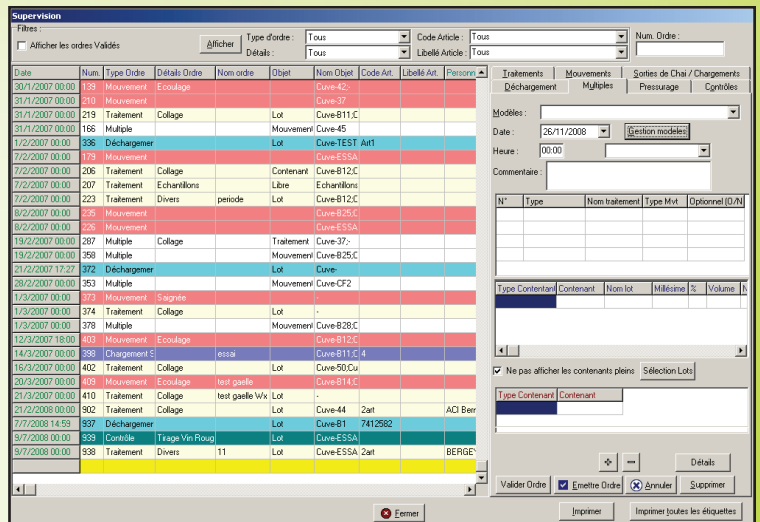
Viniteca 2009 : objets graphiques en base de données Afin d'optimiser la gestion de la base parcellaire, les objets graphiques sont désormais gérés dans la base de données. Conservant une représentation cartographique par couche - cadastre, vigne, pièce -, les cartes n'affichent que les parcelles de l'entité choisie. Une date de validité peut être associée à chaque objet pour en limiter également la représentation dans le temps (parcellaire à date). Des représentations thématiques paramétrables permettent de personnaliser les cartes sur des critères multiples.

L'analyse des données est assurée par la manipulation d'un cube parcellaire offrant toutes les fonctions d'analyse croisée: filtre, tri, regroupement, totaux,...complétées par des exports word et excel.



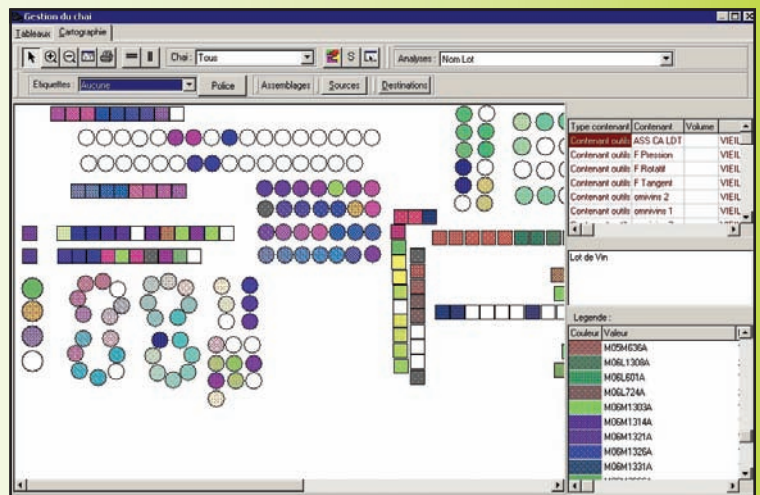
Viniteca 2009 : planification et ordres de travail S'appuyant sur une organisation des activités en opérations - activités sur une ou plusieurs périodes -, la planification permet d'affecter des dates prévisionnelles aux travaux en fonction de la charge estimée - utilisation de coefficients techniques - et de l'ordre de sélection des parcelles. Un récapitulatif des charges pour une même entité permet de s'assurer de l'existence des ressources correspondantes sur la période en fonction du planning des personnels.

Des ordres de travail peuvent alors être lancés en reprenant les objectifs de la planification et en y associant les ressources nécessaires. La validation des ces ordres permet d'alimenter l'avancement sans re-saisie des informations.



Viniteca 2009 : prévisionnel vendanges Des modèles de maturité et de rendement permettent d'évaluer les quantités à vendanger réparties sur la période des vendanges. La prise en compte des comptages affine ces prévisions qui seront validées par l'analyse des résultats des laboratoires. Toutes les données disponibles sont mises à disposition dans un outil décisionnel paramétrable permettant de lisser au mieux la charge des vendanges (vendangeurs, quais, pressoirs...) en fonction des objectifs qualitatifs retenus.

S'appuyant sur un fonctionnement multi-sites, ce prévisionnel intègre en temps réel les quantités apportées sur chaque site pour contrôler ces apports et fournir une planification au plus juste.



Viniteca 2009 : cartographie du chai et supervision Viniteca 2009 intègre une cartographie dédiée à la gestion du chai permettant aux utilisateurs de créer leur propre représentation. Cette gestion du chai offre désormais toutes les fonctions des plans de contrôle associées au suivi de la conformité de la production. Un écran de supervision permet de lancer et de suivre tous les travaux du chai par article. Un ordre de travail peut y être simple ou multiple, et une interface graphique permet de le construire avec une grande facilité.

Nous contacter :
 DIGETECA Avenue de Magudas 33700 MERIGNAC
 Tel : (0) 556 344 550
 info@digeteca.com
 www.viniteca.com

